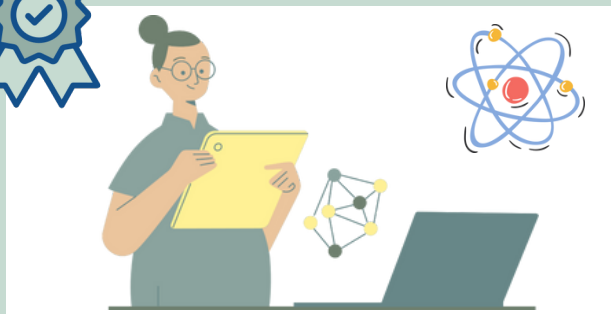


# Les fonctions de l'emballage alimentaire

Un emballage est défini comme l'objet qui contient temporairement un aliment pour l'isoler de son environnement, le protéger, le conserver, le transporter ou pour le mettre en valeur dans un objectif commercial.



## Assurer la sécurité et la qualité de l'aliment

- Protéger de l'intégrité de son contenu.
- Prévenir les risques sanitaires, microbiologiques et chimiques.
- Préserver la qualité nutritionnelle et gustative de l'aliment.

## Assurer les opérations logistiques sur le produit

- Assurer la protection maximale de l'aliment contre les chocs et les dommages pendant le transport et les opérations logistiques.
- S'adapter à l'urbanisation, aux styles de vie nomades, ou à la restauration hors domicile.



## Interagir et communiquer avec le consommateur

- Fournir des informations sur le produit alimentaire, ainsi que des mentions environnementales liées à l'emballage lui-même.
- Conseiller le consommateur.



## Promouvoir une marque

- Faire reconnaître la marque du fabricant
- Répondre aux exigences techniques et économiques du fabricant et de l'utilisateur de l'emballage



## Préserver l'environnement

- Diminuer l'impact de l'offre de service par un design optimisé
- Proposer des usages produits en fins de vies des emballages vertueux